

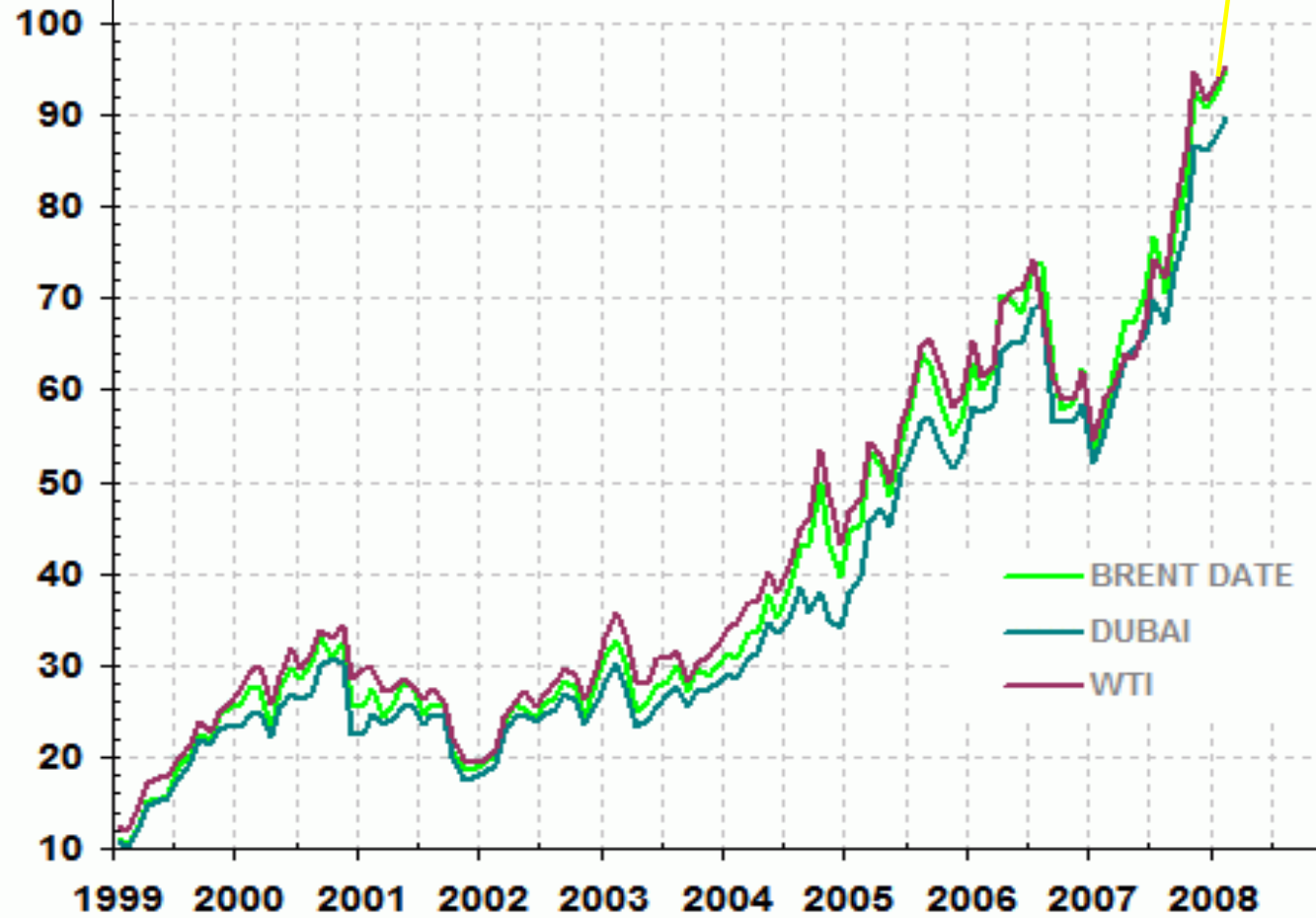
Coût énergie

125

110
\$/b

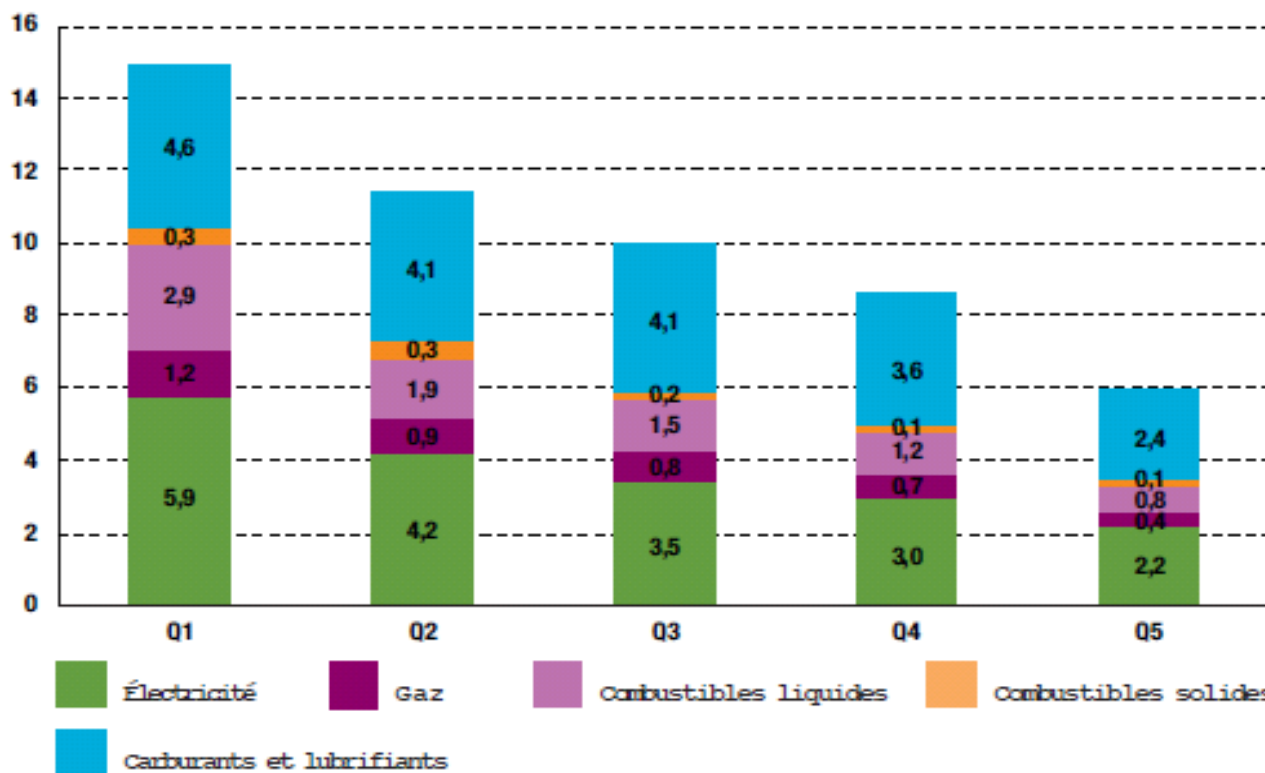
Évolution des cours du pétrole brut

14 mai 2008



Coût énergie

Les ménages les plus pauvres consacrent 15 % de leur revenu aux dépenses énergétiques contre seulement 6% pour les plus riches

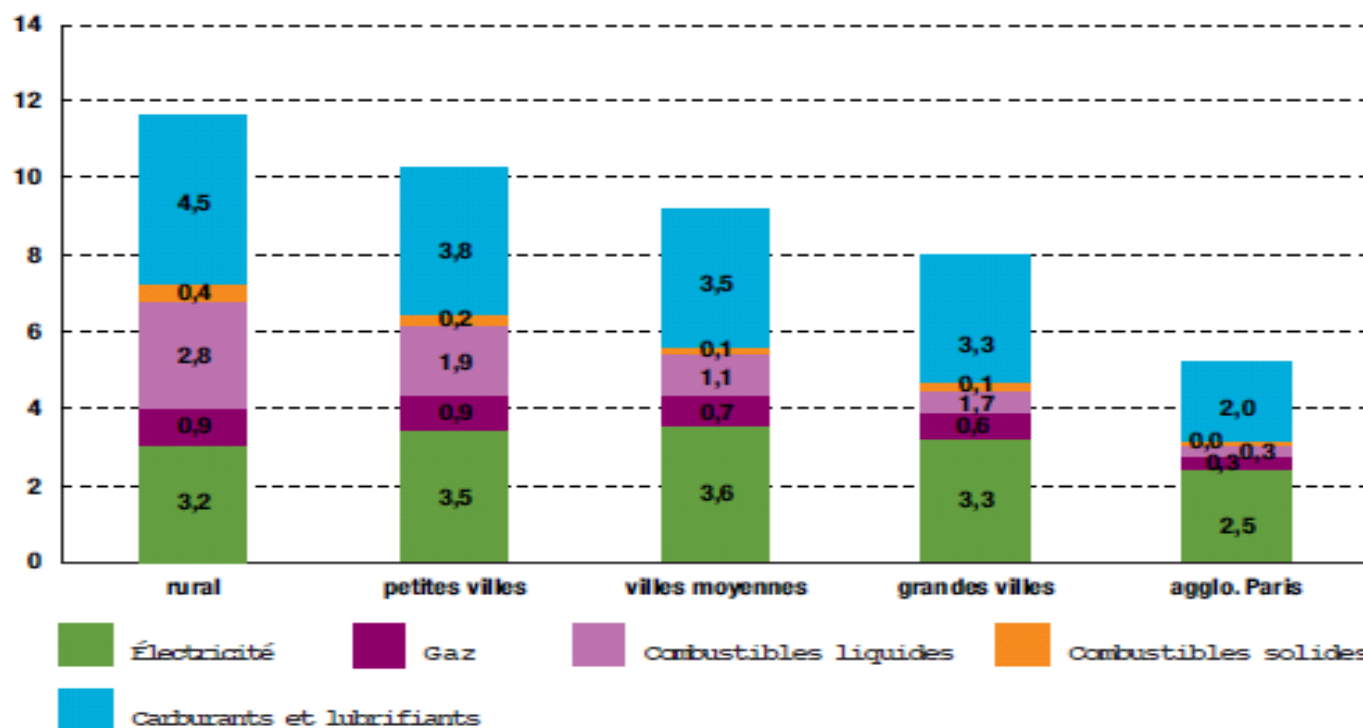


Dépenses énergétiques des ménages par type d'énergie selon leur quintile1 de revenu en pourcentage du revenu net d'IR)

Source : INSEE 2006

Coût énergie

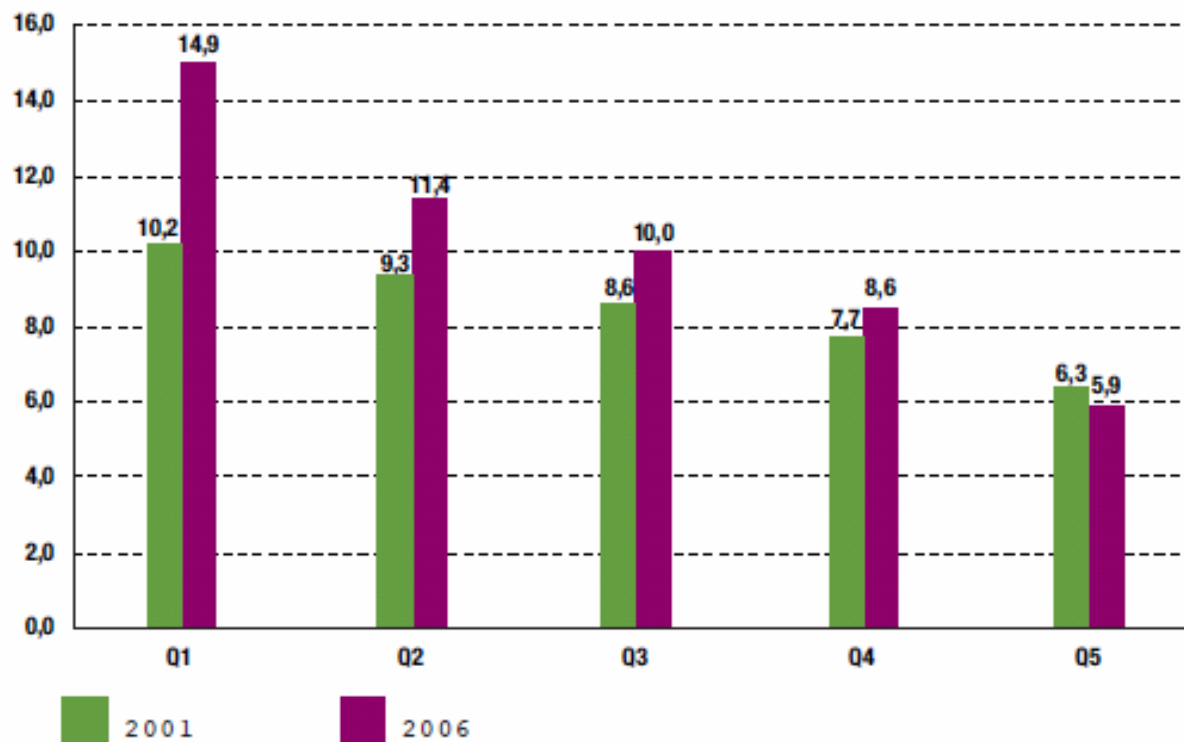
Un Parisien a une facture énergétique inférieure de 44 % à celle d'un habitant en commune rurale.



Dépenses énergétiques des ménages selon leur commune de résidence en pourcentage du revenu net d'IR

Source : INSEE 2006

La part des dépenses énergétiques dans le revenu des ménages les plus pauvres est passée de 10 à 15% entre 2001 et 2006.



Évolution de la part des dépenses énergétiques des ménages selon leur quintile2 de revenu en pourcentage du revenu (net d'IR)

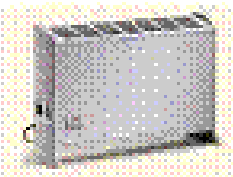
Source : INSEE

Prix indicatifs, livrés, en € TTC, constatés en mai 2006 source CRPF (centre régional pour la forêt)

1
0
0
0
0
K
W
h



1 000 litres de Fuel
(600 €)



10.000 kWh
d'électricité (915 €)



775 kg de propane
(925 €)



2 tonnes de granulés
en vrac (400 €)



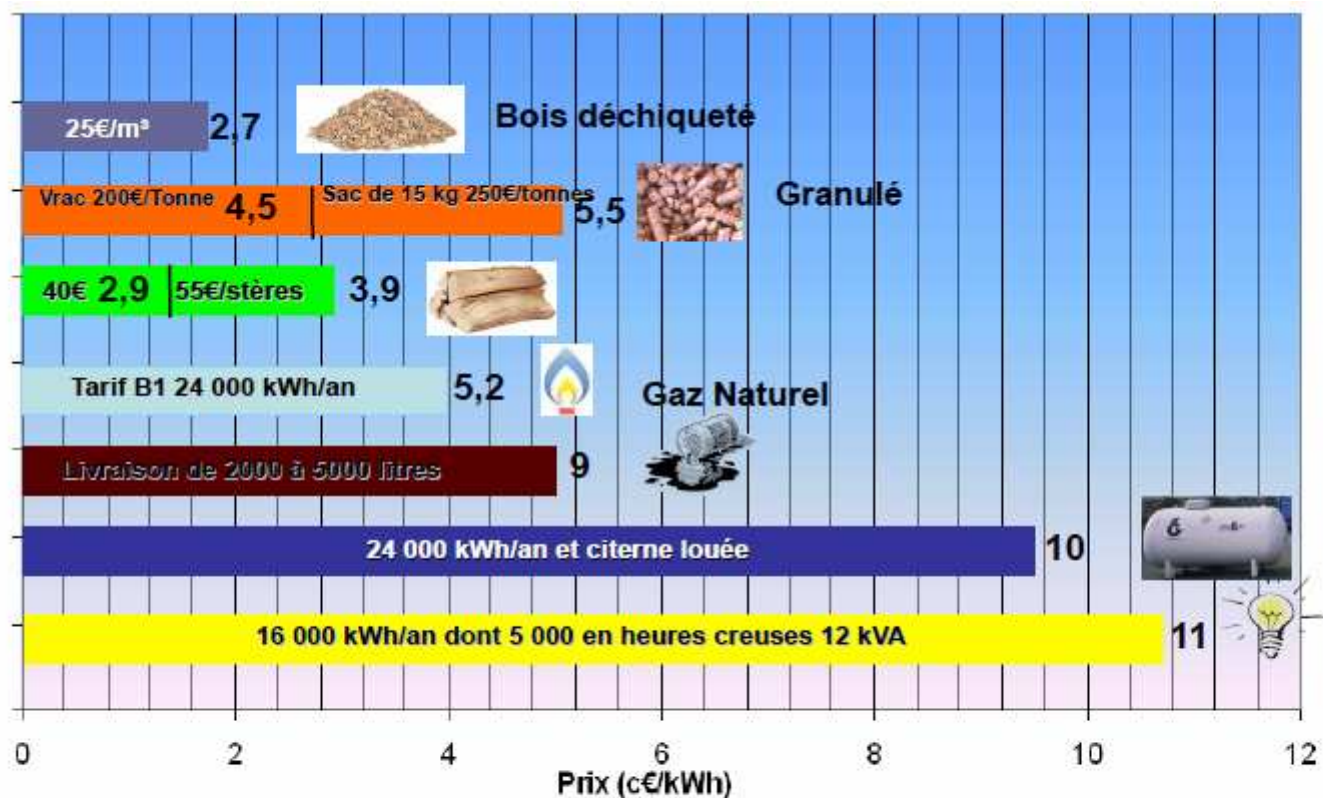
3 tonnes de plaquettes
(300 €)



7 stères de bûches
(315 €)

- 1 tarif moyen (option heures creuses)

Prix des énergies en 2008

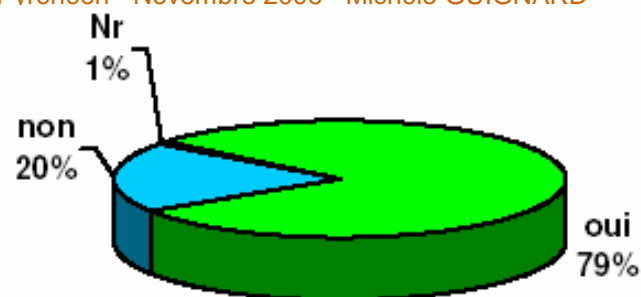


Il est nécessaire de préciser que pour amener un kWh électrique aux consommateurs, il faut en produire 3.

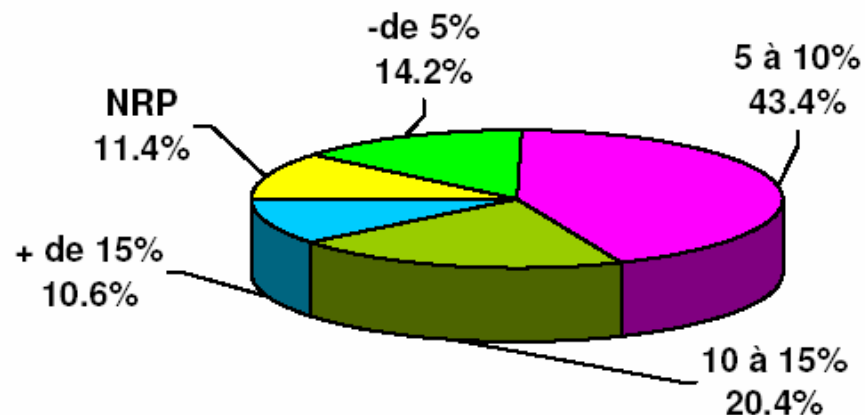
Prix à payer pour une Eco-Construction

ETUDE Eco Construction auprès de 156p - Conférence de l'Artisanat Pvrénéen - Novembre 2006 - Michèle GUIGNARD

Le principe d'un surcoût est accepté par une majorité:



Combien acceptent-ils de payer en plus ?



Surinvestissement initial surestimé

Comparaison internationale Bâtiment et Energie - PREBAT - Décembre 2007 / ADEME-PUCA-CSTB

Une perception erronée

- 1400 professionnels de l'immobilier de 6 pays estiment, le surinvestissement d'un immeuble environnemental de 11% à 28%
- l'étude des faits l'estime de l'ordre de 5%
 - Aux Etats-Unis, la différence d'investissement initial entre immeubles « LEED™ » et les autres est de l'ordre de 3%
 - En Suisse, si le surinvestissement est supérieur à 10%, le label « Minergie® » n'est pas accordé.
 - Energy Efficiency in Buildings. Business realities and opportunities" (2007) Projet du World Business Council for Sustainable Development co piloté par Lafarge et United Technologies, disponible sur www.wbcasd.org/web/eeb

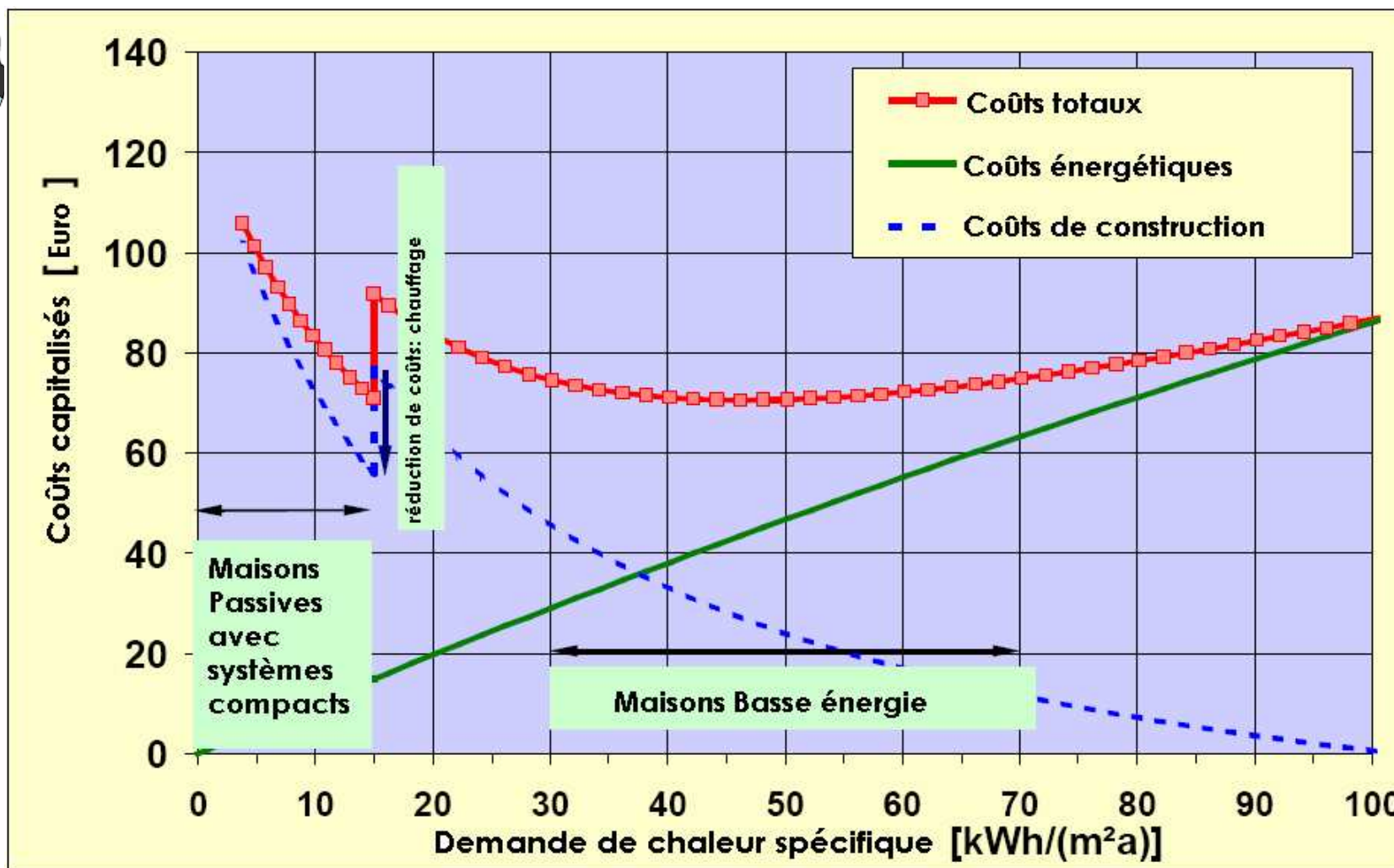
L'expérience démontre que la différence est plus

- entre équipes de maîtrise d'ouvrage /maîtrise d'œuvre expérimentées et équipes débutantes en énergie et environnement,
- qu'entre bâtiments efficaces énergétiquement et autres bâtiments.

La suppression du chauffage



La Maison Passive France



Coût énergie



France

Passive

Maison

La

Et le surcoût ?

chauffage:
-4000 €

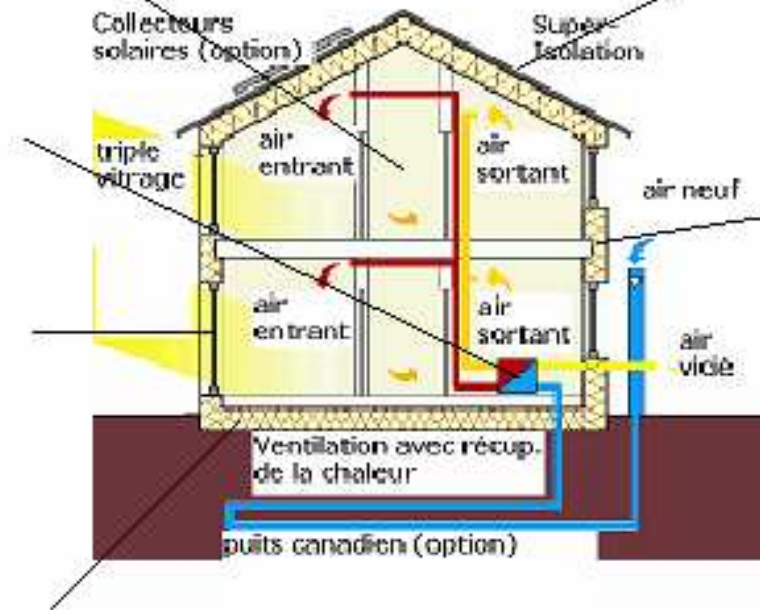
ventilation
6000 €

fenêtres
6000 €

sol
1000 €

toit
1000 €

murs
extérieurs
2000 €



150 m2 murs extérieurs
110 m2 toit

25 m2 fenêtres
80 m2 sol

total: 12.000 €

- Comparaison réalisée sur la base de maisons mitoyennes alignées par rapport à l'EnEV

**L'énergie la plus propre
est celle qu'on ne consomme pas,**

C'est aussi la moins coûteuse !