

MAISON DE BOIS Nuit du Patrimoine 1994

à SAINT YRIEX LA POCHE, Haute Vienne
le 17 septembre 1994

MAISONS A PAN de BOIS

Cette façon de construire, reçue des anciens,
transmise jusqu'à nous est un héritage
culturel collectif

Comme les paysages, les architectures tradi-
tionnelles, fragiles et menacées,
offertes à tous, nous appartiennent.
A nous de voir, regarder et comprendre
ce patrimoine pour y vivre aujourd'hui.

Maisons à pan de bois, à Colombage, en torchis
sont souvent synonymes dans le langage courant.

Lorsqu'un pan entier de mur porteur est édifié par une
ossature de pièces de bois assemblées selon les procédés
de charpente, on parle de "maison à pan de bois"

Par Colombage on désigne plus particulièrement
l'agencement des bois entre poteaux, corniers et
sablères.
Le pan de bois repose toujours sur un soubassement
maçonné. Les charpentières tirent parti de



photo CAYLA



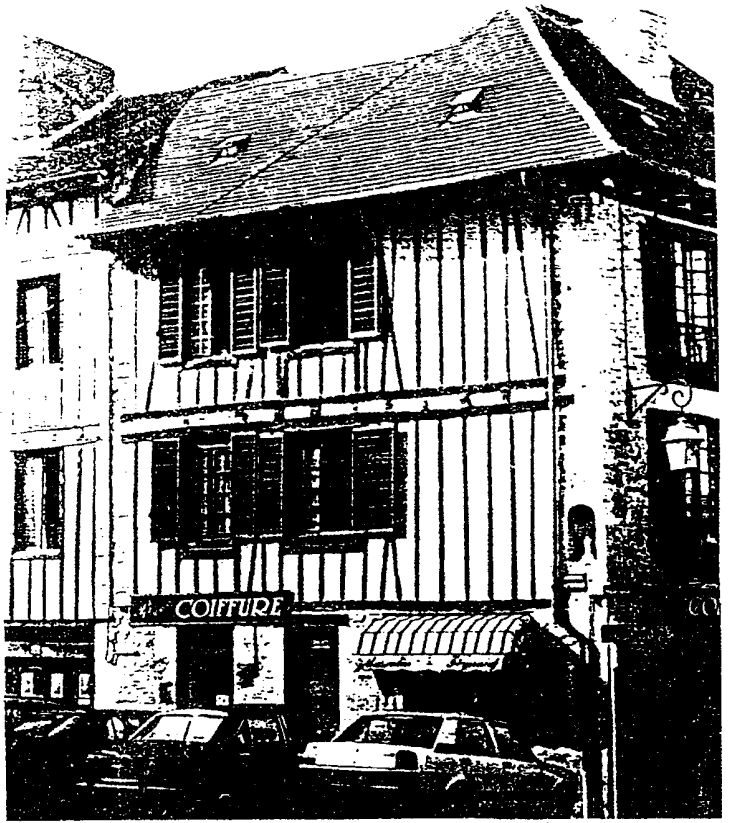
l'inteaux
appuis
potelets ou crois de St André

Pièces obliques, écharpes
qui maintiennent
l'écartement et équilibrage

Les solives peuvent dépasser
en corbeaux et créer un encorbellement

Le dessin de l'ossature générale diffère
sensiblement selon les techniques régionales :
Pans de bois des pays normands, de la plaine
d'Alsace, de la maison basque ...

(1)



SAINT YRIEX LA POCHE
4 Av Jean Pierre Timbaud

la forme naturelle des bois ; le chêne est
troué de son Aubier, équarri à l'équerre
le plus dans le fil ou scié de long
pour le chevêtre.

Les boudis viennent remplir les vides de colom-
bage - les cannières voisines donnent
le sable minéral, décomposition de la
roche mère, le TUF, pour les mortiers

Ainsi, tuf et pierres, et tant de même
origine, le cal, donnent aux architec-
tures traditionnelles leur tonalité
naturelle - En se fiant à cette sagesse,
on ne pourra jamais faire mieux en authenticité

Une assise maçonnée sur laquelle repose la
sablère basse qui répartit les charges sur le mur ;
sur elle, reposent, encastées, les solives des planchers
Les pièces verticales, assemblées sur la sablière
basse, rejoignent la sablière haute.

Poteaux corniers avec parement sur deux faces
poteaux montants et
tournisses

Les charnières d'encadrement des baies





Remettre en état les pans de bois d'une maison

Éviter ...

de condamner la maison à la démolition... ou de se lancer dans des réparations hâtives

de recouvrir les bois d'enduits au mortier de ciment; on enferme l'humidité.

d'employer des bois de sciage industriel pour les remplacements visibles et les ajouts en épaisseur. Ces pièces sont rectilignes, pas dans le fil du bois, souvent, et sans relief (pas de faux colombages plaqués sur les murs...)

de remplacer les éléments bois de l'ossature par des éléments fer ou béton. Cela crée des points durs, étrangers aux mouvements des bois.

Préferer ...

se persuader de la valeur de l'architecture traditionnelle et ainsi pouvoir imaginer des solutions de sauvetage.

Sonder au niveau des sablières et des bases des poteaux. Soutenir et contreventer rigoureusement.

dégager les colombages anciens; ils sont faits pour être vus. Le bois a besoin d'air pour se conserver.

recupérer, lors de démolitions, et réutiliser les bois sains de chêne, respecter les formes naturelles des bois, les assembler selon les règles, sans aucun autre apprêt de prestige.

réagrafer les solives qui travaillent aussi en tension sur les sablières.

employer les fers pour consolider (équemes, tirants) sur le bois et avec l'ensemble de l'ossature. Remplacer à l'identique les pièces défectueuses!

on peut soutenir tous les colombages par une traverse phorisque sur laquelle ils sont boulonnés. ternir au brou de noix si besoin; entretenir à l'huile de lin chaude.

Les hourdis

remplissent les vides du colombage

Le matériau des hourdis n'a pas pour fonction de porter une charge, au contraire des poutres de bois qui transmettent les pressions.

Les hourdis sont très divers en fonction des régions: torchis, tuileaux, briques... ils sont légers et isolants.

Le torchis peut être refait: des billons sont engagés dans les gorges des poteaux, autour d'eux sont pressés des mottes de paille mâchées dans la terre métrée argileuse.

on complète avec un mortier de tuf stabilisé à la chaux dérivée (chaux grasse) (CAEB - DTU 261 mai 1990)

Conserver soigneusement les briques plates anciennes et les tuileaux; (démolitions...); leur appareillage agréable reste apparent.

Maison peut très bien hourder des briques creuses modernes ou du béton cellulaire léger et isolant.

Le retrait entre les hourdis et les bois peut être combattu par la pose d'un joint de mastic acrylique, ou par une carbotine de mortier.

contenant une résine adhésive.

bien restaurer, c'est:

- prendre son temps pour voir et regarder attentivement les maisons les plus anciennes qui subsistent, et les modes de figurées.
- solliciter les services d'architectes sensibilisés aux techniques de l'architecture traditionnelle.
- s'entourer d'artisans compétents.

Demander conseil avant les travaux, ensuite, il est trop tard.

Restaurer, c'est rendre habitable aujourd'hui, sans trahir l'architecture d'hier.

une restauration bien conduite ne se fait pas remarquer.

une restauration réussie passe inaperçue.

